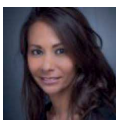




Aix-Marseille Graduate
School of Management
Aix-Marseille Université

MSc in Management - 2^{ème} année **MARKETING & BRAND MANAGEMENT**

DIRECTEURS PÉDAGOGIQUES



Aurélie KESSOUS

aurelie.kessous@iae-aix.com

ACCREDITATIONS

Seule école publique de management en France ayant obtenu l'accréditation internationale **EQUIS** qui témoigne de la qualité de ses formations.

CLASSEMENTS

ÉCOLE

Financial Times 2021

(Classement mondial Masters en Management)

France #13 - Monde #60

PROGRAMME

SMBG Eduniversal 2021

France #4

OBJECTIF

Une formation dédiée au Management des Marques

Acquérir un ensemble de compétences théoriques et de savoir-faire professionnels vous permettant de :

- › Analyser le positionnement concurrentiel d'une marque.
- › Manager une marque : de la définition des stratégies au plan d'action opérationnel.
- › Proposer des stratégies innovantes, inspirées des recherches en marketing les plus récentes et les plus pointues, intégrant la dimension digitale.
- › Concevoir, piloter et interpréter des études qualitatives et quantitatives.
- › Identifier les motivations, freins et leviers du comportement des consommateurs.
- › Analyser et modéliser des données en vue de la prise de décision marketing et de l'élaboration de recommandations stratégiques.

CARRIÈRE

Le MSc Marketing et Brand Management (MBM) vous permet, à terme, d'évoluer vers des fonctions de Direction Marketing.

Nos diplômés ont un taux d'insertion de 95%.

Le salaire moyen est d'environ 35 k€.

Postes occupés par les diplômés :

- › Directeur marketing
- › Chef de produit
- › Responsable marketing
- › Chargé(e) d'études marketing ...

Entreprises ayant embauché des diplômés :

Allianz, Calvin Klein, Carrefour, Coca Cola, Colgate Palmolive, Danone, Décathlon, Dior, Fnac SA, Française des Jeux, Gan, Gucci, Havas, Heineken, Henkel, Ikea, Ipsos, L'Oréal, Laboratoire Nuxe, Lacoste, Lactalis, LVMH-Guerlain, Michelin, Moët-Hennessy, Nielsen, Philips, Procter & Gamble, Publicis, Société Générale, Swarovski, Téfal, Total, Whirlpool, Yves Rocher ...

“ Une formation dédiée au Management des Marques ”

DÉROULEMENT DU PROGRAMME

FONDAMENTAUX DU MANAGEMENT

- › Market Analysis and Planning
- › Brand Analysis and Strategy
- › Consumer Behavior
- › Qualitative Methods
- › Questionnaire design and analysis
- › Quantitative Data Analysis (SPSS, AMOS)
- › Brand design
- › Engagement responsable et humanisme
- › E. Marketing / Digital strategy
- › Innovation marketing
- › Brand management
- › Communication Strategy
- › Field Project (Suivi)
- › Design de la marque

PERSONNALISATION DU PARCOURS

L'étudiant pourra se construire un parcours unique et personnalisé avec 4 ou 5 modules sélectionnés parmi plus de 120 options en français et en anglais.

CONDITIONS D'ADMISSION

Entrée directe en 2^{ème} année de MSc si le MSc 1 n'a pas été effectué à l'IAE :

- › Etre titulaire d'un Master 1 ou d'un diplôme niveau Bac+4 (240 ECTS) ou plus. Les profils scientifiques et ingénieurs, pharmacie, psychologie ... sont les bienvenus dans ce programme.
 - › ou équivalent (diplôme étranger, VAE)
 - › justifier d'expériences professionnelles significatives, de séjours à l'international et d'une très bonne maîtrise des langues française et anglaise
- Le recrutement s'effectue sur dossier de candidature en ligne sur www.iae-aix.com

Le dossier de candidature comprend entre autres :

- › des tests d'aptitude à la gestion : TAGE MAGE ou IAE Score Message (ou GMAT en langue anglaise)
 - › des tests d'anglais : TOEFL ou TOEIC ou IELTS. Un certain nombre de cours sont délivrés en anglais et la plupart des supports sont fournis dans cette langue, un bon niveau est donc exigé des candidats.
 - › des informations ou documents relatifs au projet professionnel, aux études antérieures, aux stages effectués ou postes occupés...
- Les candidats admissibles seront soumis à un entretien de motivation avec un jury.

TARIF ÉTUDIANT

- › MSc en 2 ans : 8 400 €
- › Entrée en 2^{ème} année MSc : 4 800 €

Programme ouvert à l'alternance et à la formation continue.

RÉSEAU ET DÉVELOPPEMENT PERSONNEL

- › Plateforme e-learning
- › Conférences professionnelles
- › Témoignages d'anciens
- › C.A.R.N.E.T. Réseau d'experts internationaux
- › Job platform
- › Bureau des étudiants
- › Clubs & Associations
- › International events

REAL-LIFE EXPERIENCE

- › Mission de 6 mois minimum (stage ou apprentissage) en entreprise
- › Rencontres de l'apprentissage, Forum entreprises
- › Field project consistant en la réalisation d'une étude, de la définition de la problématique à la livraison des résultats
- › Study Tour, une expérience unique dans une université étrangère.

TARIF CADRES

- › MSc en 2 ans : 20 000 €
- › Entrée en 2^{ème} année MSc : 12 000 €



« J'ai toujours voulu évoluer dans un milieu professionnel international. Le MSc Marketing & Brand Management m'a permis d'acquérir de solides compétences opérationnelles en marketing ainsi qu'une ouverture sur l'international exceptionnelle. Suite à un DUT et une licence en Management, j'ai tout d'abord intégré la première année du MSc Management Général en Full-English Track, ce qui m'a permis de perfectionner mon anglais professionnel et d'être opérationnel pour travailler dans cette langue. Par la suite, j'ai décidé d'intégrer le MSc Marketing & Brand Management qui jouit d'une très belle reconnaissance, de professeurs et intervenants de très bonne renommée et d'une présence internationale. Les cours qui articulent concepts et cas pratiques permettent de maîtriser des outils d'analyse et de gestion de la marque, efficaces dans la prise de décision stratégique et très utiles une fois que nous sommes en poste. Après avoir effectué mon stage de fin d'études au QG d'Adidas en Allemagne, j'ai été recruté au sein de l'équipe marketing internationale. »

Nicolas Perles (Promo 2014)

Global Junior Merchandising Manager, chez Adidas Originals à Nürnberg (Allemagne)

SERVICE ADMISSIONS

Etudiant : masters@iae-aix.com | +33(0)4 13 94 26 33

Programmes spécifiques cadres, formation continue : fcontinue@iae-aix.com | +33(0)4 13 94 26 43

ADRESSE

AIX-MARSEILLE GRADUATE SCHOOL OF MANAGEMENT - IAE

Chemin de la Quille Puyricard | cs 30063 | 13089 Aix-en-Provence cedex 2 - France

info@iae-aix.com | www.iae-aix.com